

Taller Formativo

Programación estratégica y diseño de Estrategias de Desarrollo Local para Grupos de Acción Local

08 de junio de 2021
Plataforma digital
10.00h-15.00h




Unión Europea
Fondo Europeo Agrícola
de Desarrollo Rural

Europa invierte en las zonas rurales



RRN RED
RURAL
NACIONAL

A close-up photograph of two hands, one light-skinned and one dark-skinned, gently cupping a mound of dark, rich soil. The soil is being held in a way that some particles are falling away, creating a dynamic, textured effect. The background is dark and out of focus. A semi-transparent grey rectangular box is overlaid on the center of the image, containing text in a bold, teal-colored font.

**Día 4. Procesos participativos en el
diseño de las EDL, comunicación e
información.**

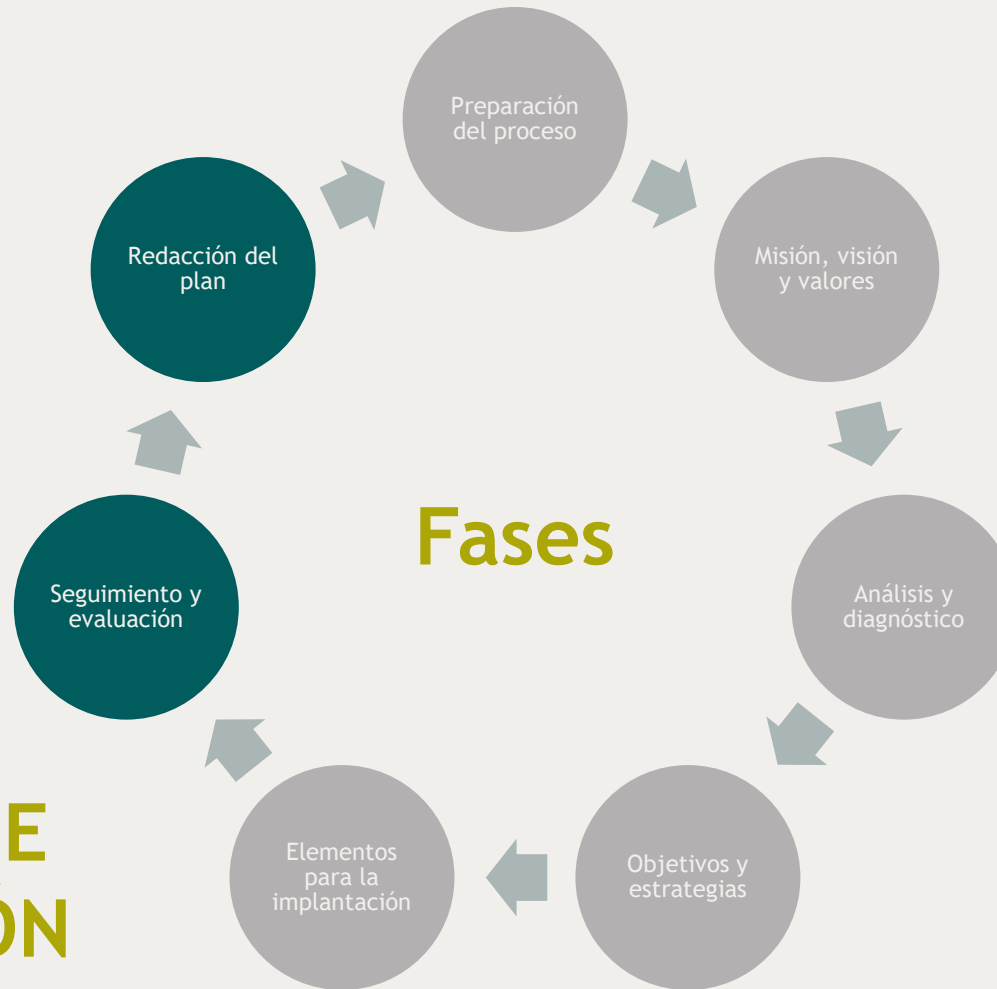
Estructura del proceso y vínculo entre etapas

Las bases de una buena programación estratégica
Estructura del proceso y vínculo entre etapas
Contenido y características esenciales de una buena EDL

SESIÓN 4
MARTES
08/06/21



PROCESOS DE PARTICIPACIÓN



1. Introducción

2. La participación como eje clave de la estrategia LEADER

¿Por qué y para qué?

¿A quien implicamos?

¿Cuándo?

¿Cómo?: Presentamos algunas herramientas:

Habituales, con el fin de mejorar su uso

Más novedosas



Unión Europea
Fondo Europeo Agrícola
de Desarrollo Rural

Europa invierte en las zonas rurales



GOBIERNO
DE ESPAÑA

MINISTERIO
DE AGRICULTURA, PESCA
Y ALIMENTACIÓN



RRN RED
RURAL
NACIONAL

PARTICIPACIÓN: ¿POR QUÉ y PARA QUÉ?



Unión Europea
Fondo Europeo Agrícola
de Desarrollo Rural

Europa invierte en las zonas rurales



GOBIERNO
DE ESPAÑA

MINISTERIO
DE AGRICULTURA, PESCA
Y ALIMENTACIÓN



RREN RED
RURAL
NACIONAL

Gobierno Vasco (2014a) en su *Libro Blanco de democracia y participación ciudadana*

PARTICIPAR= proceso de aprendizaje y desarrollo personal y colectivo.

En el que buscamos:

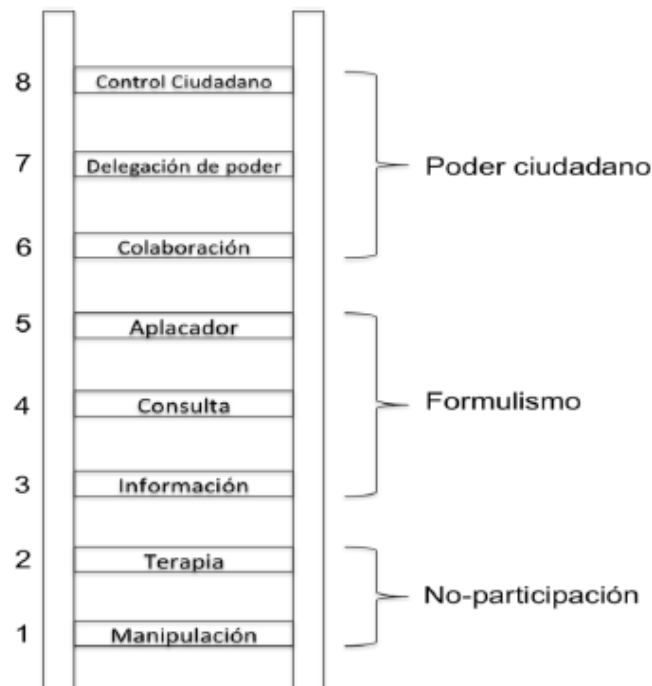
“transformar las relaciones, las respuestas, las acciones, etc., dando espacio y voz a todas las personas para que ejerzan su responsabilidad y capacidad de influencia”

- ✓ Es un derecho y una obligación orientada al bien común.
- ✓ Es voluntaria, implica actitud, y a su vez autonomía, libertad y responsabilidad.

QUÉ ES y QUÉ NO ES PARTICIPACIÓN

- ✓ **Promesa o expectativa** de que la contribución ciudadana **afectará a la decisión** que tome la institución.
- ✓ La ciudadanía tiene que **poder participar en la decisión acerca de cómo se participa**;
- ✓ Proveer a las personas participantes de la **información necesaria para poder participar**
- ✓ **Comunicar a posteriori** de qué modo las contribuciones ciudadanas han afectado a la decisión final adoptada

Figura 2. Escalera de la participación de Arstein



Fuente: [Wikipedia](#).



Unión Europea
Fondo Europeo Agrícola
de Desarrollo Rural
Europa invierte en las zonas rurales



CATEGORÍAS	Informar	Consultar	Involucrar	Colaborar	Empoderar
Objetivos	Proporcionar información objetiva al público para que comprenda la situación, alternativas y soluciones.	Recoger la opinión de la ciudadanía en el análisis de una cuestión y sus posibles soluciones.	Trabajar con la ciudadanía en las fases del proceso y asegurarse de que sus preocupaciones y aspiraciones son comprendidas e integradas en el debate.	Asociarse con la ciudadanía en cada uno de los aspectos de la toma de decisiones.	Dejar en manos de la ciudadanía la decisión final
Relación / compromiso con la ciudadanía	Mantenerles informados	Mantenerles informados y explicar cómo ha influido su opinión en la política o decisión.	Trabajar conjuntamente en una o varias fases y explicar cómo ha influido su participación en la decisión.	Trabajar conjuntamente en una o varias fases adoptando las decisiones por consenso.	Implementar la decisión tomada.
Metodologías	<ul style="list-style-type: none"> - Páginas web. - Comunicación institucional - Portales - Transparencia y gobierno abierto - Apertura de datos - Preguntas a las autoridades 	<ul style="list-style-type: none"> - Consultas públicas - Grupos de discusión - Encuestas 	<ul style="list-style-type: none"> - Talleres conjuntos - Encuestas deliberativas - Foros de discusión virtuales dinámicos 	<ul style="list-style-type: none"> - Comités ciudadanos asesores - Técnicas de creación de consensos - Laboratorios ciudadanos - Crowdsourcing 	<ul style="list-style-type: none"> - Presupuestos participativos - Consultas vinculantes

Fuente: Hernández Rodríguez (2018^a) a partir de UAO2 (2014) En NOVAGOB



1. **Planificación estratégica** de las políticas y mecanismos de participación, incorporando en ésta un diagnóstico previo para desarrollar un *modelo propio* que se adapte a la realidad de la organización y del entorno. Este análisis inicial puede abarcar factores políticos, económicos, sociales, tecnológicos, administrativos y legales.
2. Lograr un **acuerdo político, social y administrativo** lo más robusto y amplio que sea posible. Para el despliegue de un proceso participativo es preciso contar con la necesaria *voluntad política*, apoyo de la sociedad civil organizada y ciudadanía en general y consenso técnico. Es decir, compromiso por parte de todos aquellos actores que van a intervenir.
3. **Reglas de juego construidas de forma participada** (por tanto, más legítimas) y en las que se delimiten de forma clara los *objetivos* de la participación y sus *límites*. De este modo tenemos, por un lado, objetivos realistas para no quebrar posteriormente la confianza de las personas participantes si no se cumplen las expectativas y, de otra parte, objetivos medibles y conectados desde el principio a los indicadores de evaluación.
4. Abrir a la participación una **problemática que sea relevante**. Es decir, ha de justificarse el *interés público* del proceso participativo en cuestión, siendo ésta la mejor forma de atraer mayor número de personas participantes.
5. Garantizar que en el proceso están **representados los distintos colectivos interesados y/o afectados** por la decisión, asegurando que exista la mayor *pluralidad* de voces e intereses posible y haciendo un esfuerzo por *incluir* a aquellos grupos que tradicionalmente no participan.
6. Reflexionar sobre el **grado de influencia** (informar, involucrar, consultar, colaborar o empoderar) que se va a dar a las personas participantes en el proceso y qué *metodología* es la más apropiada para ello en cada caso concreto.
7. **Capacitar y facilitar toda la información necesaria por todos los medios disponibles** (tanto digitales como presenciales) para participar, y que ésta sea completa, objetiva, accesible, comprensible y segmentada para los distintos públicos destinatarios.
8. Aplicar en el desarrollo del proceso participativo técnicas que propicien que tenga lugar una **deliberación de calidad** (tanto en línea como “cara a cara”) y se puedan construir, en su caso, consensos.
9. Realizar una **rendición de cuentas** por todos los medios (asambleas presenciales u otras herramientas digitales) sobre los resultados del proceso participativo, dando *seguimiento* a las decisiones tomadas (si las hay).
10. Llevar a cabo una **evaluación continua e integral** (desde su diseño) del proceso de participación, debiendo ser ésta también *participada*, habilitándose mecanismos de *devolución*. En este sentido, los resultados de la participación deben hacernos reflexionar sobre su impacto en las políticas públicas, en la generación de capital social y de cultura participativa en la propia organización.

Encarna Hernandez
Directora de comunicación y gestora de proyectos en
NovaGob

<https://encarnahernandez.com/2019/05/01/participacion-ciudadana-de-calidad-10-cuestiones-basicas-que-no-puedes-olvidar/>

PARTICIPACIÓN:

¿Por qué y para qué?

La participación es una de las piedras angulares de todo el enfoque del EDL.

La implicación de la población en la preparación de la EDL es absolutamente fundamental.

Una participación comunitaria amplia es una prioridad para reforzar la pertinencia, la adecuación, la apropiación y la capacidad de ejecución del GAL, de la EDL y de los resultados buscados.

PARTICIPACIÓN:

¿Por qué y para qué?



El fomento de la participación de la población a través del enfoque ascendente o *bottom-up* es uno de los rasgos más característicos del método LEADER.

- ✓ Implicar a todos los agentes locales para identificar las necesidades reales que afectan a la población local
- ✓ Facilitar canales de comunicación que permitan hacer partícipe a la población en el proceso de la toma de decisiones.

Característica definitoria del desarrollo local participativo

Paso de ser «beneficiario» pasivo de una política a convertirse en socio activo e impulsor del desarrollo de su zona.

PARTICIPACIÓN:

¿Por qué y para qué?

- ✓ ENFOCAR/ ATINAR/ COMPLETAR INFORMACIÓN DISPONIBLE
 - Mejor identificación y definición de las necesidades del territorio.
 - Definir acciones y propuestas pertinentes

- ✓ PROCESO PARTICIPATIVO CLAVE PARA ORGANIZAR FUNCIONAMIENTO / GOBERNANZA DEL GAL

- ✓ MOVILIZAR/ IMPLICAR/ INVOLUCRAR EMPODERAR: lograr mayores efectos de las acciones
 - Permite movilizar el potencial endógeno del territorio.
 - Desplegar las capacidades de la población/ empresas/ instituciones/ asociaciones..
 - Alcanzar una **visión y objetivo común**: contar desde el principio con la implicación facilitara la participación activa posterior.
 - **Conciencia compartida**
 - Generar redes y partenariados

PARTICIPACIÓN:

¿Por qué y para qué?

CONSULTAR / RECOPIRAR INFORMACION

- ✓ Antes de poner en marcha técnicas de investigación social para obtener información adicional, mapear bien la información disponible.
- ✓ Evitar repetir esfuerzos
 - También en otros planes / estrategias que se desarrollan en la zona
- ✓ ¿Qué huecos tengo?
- ✓ ¿Qué información y de qué agentes necesito recopilar?
Encuestas- Entrevistas- Grupos de trabajo

INFORMAR

- Saber transmitir un mensaje claro conciso y llamativo
- Transformar un mensaje complejo en algo sencillo y asequible
- Adaptar la información al interlocutor
- Uso de Gráfico y imágenes

INVOLUCRAR

Trabajar con los actores locales en las fases del proceso y asegurarse de que sus preocupaciones y aspiraciones son comprendidas e integradas en el debate

EMPODERAR:

traslado de poder en la toma de decisiones a las personas, es un elemento vertebrador que pretende, de un lado, comprometer a los GAL en la tarea de formar y capacitar a las personas que viven en el Territorio



Unión Europea
Fondo Europeo Agrícola
de Desarrollo Rural

Europa invierte en las zonas rurales



GOBIERNO
DE ESPAÑA

MINISTERIO
DE AGRICULTURA, PESCA
Y ALIMENTACIÓN

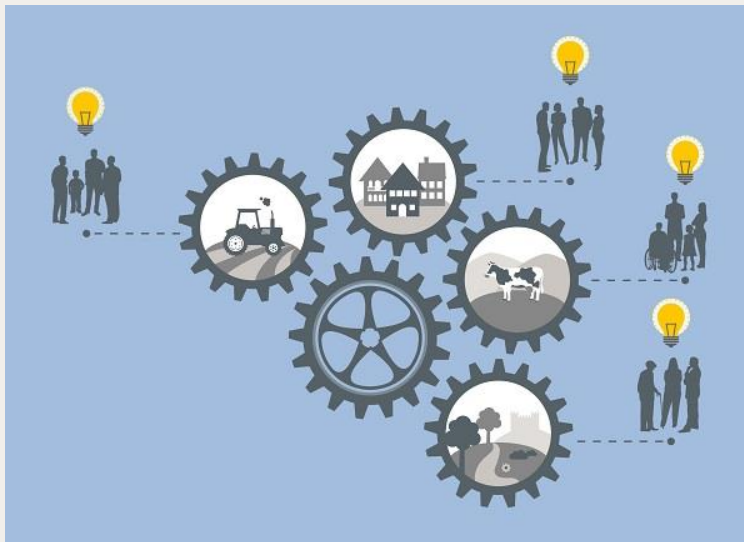


RRN RED
RURAL
NACIONAL

PRINCIPIOS RECTORES PARA LA ELABORACIÓN DEL PLAN

GOBERNANZA

Participación de personas, organismos y entidades que, de alguna manera, forman el tejido social que afecta al plan estratégico que se va a desarrollar



La participación **no se improvisa**, ni muchas veces surge, debe fomentarse.

No basta con informar, también motivar y estimular la participación

PLANIFICAR LA PARTICIPACIÓN

PLANIFICACIÓN DE LA PARTICIPACIÓN



Unión Europea
Fondo Europeo Agrícola
de Desarrollo Rural

Europa invierte en las zonas rurales



GOBIERNO
DE ESPAÑA

MINISTERIO
DE AGRICULTURA, PESCA
Y ALIMENTACIÓN



R2N

RED
RURAL
NACIONAL

PLANIFICAR LA PARTICIPACIÓN

¿Por qué y para qué?

¿Cuándo?

¿Quiénes?

¿Cómo?

- ✓ ¿Qué objetivos perseguimos? ¿Qué necesidades de información tengo?
- ✓ Secuencia: hitos de participación en las distintas fases de diseño de la EDL y posteriores
- ✓ Identificar las partes interesadas: mapeo de agentes

- ✓ **Alcance y grado de participación:** ¿En qué medida o fases va a participar cada una de las partes seccionadas?
- ✓ **Definición de los mecanismos de participación e información.** mecanismos ágiles, accesibles y fáciles de usar que permitan el trabajo en grupo y el intercambio entre todos sus miembros
- ✓ **Mecanismos de coordinación** (normalmente equipo técnico)

PLANIFICAR LA PARTICIPACIÓN

¿Por qué y para qué?

¿Cuándo?

¿Quiénes?

¿Cómo?

Valorar/ evaluar cómo está yendo el proceso de participación:

aprender- rectificar y adaptar para mejorar la participación

Muy importante adaptar los mecanismos de participación a los distintos agentes.

Riesgo de tener una visión acotada: interesante buscar activamente agentes más allá de los colaboradores habituales

Recursos necesario: tiempo y habilidades para impulsar el proceso

¿A quién implicamos?

Participación

¿A quién implicamos?

Evitar tener una visión acotada: hacia una panorámica lo más amplia posible

- ✓ Interesante buscar activamente agentes más allá de los colaboradores habituales
- ✓ Interesante preguntar a personas expertas o de referencia
- ✓ Representación de distintos grupos profesionales, temáticos, sectoriales.
- ✓ Perspectiva de género.
- ✓ ¿Qué piensan los jóvenes? ¿Qué piensan los mayores? ¿determinados colectivos? Participación inclusiva.
- ✓ ¿Qué hacen otros agentes/ programas/ fondos?



Unión Europea
Fondo Europeo Agrícola
de Desarrollo Rural

Europa invierte en las zonas rurales



GOBIERNO
DE ESPAÑA

MINISTERIO
DE AGRICULTURA, PESCA
Y ALIMENTACIÓN



RRN RED
RURAL
NACIONAL

Participación

¿A quién implicamos?

HERRAMIENTA:

MATRIZ PARA EL ANÁLISIS DE AGENTES INTERESADOS

Objetivo:

Recoger y analizar a aquellas personas o grupos de personas y entidades públicas o privadas que pueden afectar o ser afectadas por una política pública, teniendo en cuenta el papel que juegan en la misma.

Personas/ organizaciones/ instituciones que pueden tener un impacto significativo

Parte interesada
(Organización, cargo de la persona)

Rol
¿Qué función tiene?

Posicionamiento/ interés
Los intereses y expectativas que tenga cada agente respecto del plan

Relevancia
¿Cuál es el grado de interés e influencia sobre el plan que tiene cada parte interesada? ¿Es el mismo de las mujeres y de los varones

Sobre la EDL

Aspectos transversales
(innovación, género, sostenibilidad,

HERRAMIENTA: MATRIZ PARA EL ANÁLISIS DE AGENTES INTERESADOS

1. Identificar personas interesadas: ¿a quienes les afecta la EDL? ¿Quiénes influyen en la EDL?
2. Definir el papel o rol de cada agente:
 - ✓ Decisor: órganos o grupos con poder directo para decidir algunas cuestiones vinculadas a la EDL
 - ✓ Gestor: participan directamente en la ejecución
 - ✓ Beneficiario/a: directo/ indirecto o colateral (no son el objetivo)
 - ✓ Financiador
 - ✓ Facilitador: pueden facilitar la implementación de la política pública a través de su participación en ella con funciones intermediadoras, mediadoras
 - ✓ Influyente. Agentes o personas con influencia en el sector, población o público en general que pueden condicionar la aplicación del plan.
3. Posicionamiento incluir los intereses y expectativas que tenga cada agente respecto del plan. Posición de partida que permita prever sus reacciones y necesidades

4. Relevancia : grado de interés e influencia de cada parte interesada?





Parte interesada	Rol	Posicionamiento/Interés		Relevancia
		Sobre el plan	Sobre aspectos transversales	
Población destinataria	Beneficiaria	Reacia a procesos de participación. Poco interés en la formalidad y legalidad de los procedimientos. Escaso conocimiento de los procedimientos administrativos.	Actitud positiva a medidas de conservación del medio ambiente. Reacia a exigencias en aspectos transversales o complementarios.	Grado 4
Comisión Europea	Decisor Financiador	Favorable a la simplificación de procedimientos. Proclive a procesos participativos. Exige fundamentación en la toma de decisiones.	Prioriza las acciones transversales en materia de medio ambiente y cambio climático. Da gran valor a la incorporación de aspectos innovadores. Exige el respeto a la igualdad de oportunidades.	Grado 4
ONG ecologista	Influyente	Favorable a primar prácticas ecológicas. Reacia al aumento de la superficie agraria y de la productividad.	Prima fundamentalmente los aspectos ambientales. Sensible a cuestiones de género.	Grado 2
Organización Agraria	Facilitador	Dispuesta a participar en la formación y el asesoramiento de beneficiarios. Ofrece servicios de gestión a los potenciales beneficiarios. Favorable a la simplificación de los procedimientos.	Interés limitado en la incorporación de la perspectiva de género al plan. Escasa sensibilidad a las cuestiones ambientales. Reacia a exigencias en aspectos transversales o complementarios.	Grado 4

Identificar las principales capacidades y contribuciones de los socios reales o potenciales y puede llevarse a cabo por sector, público, privado y cívico, área, tema o tipo de actividad.

- ✓ Competencias
- ✓ Los intereses
- ✓ La capacidad o los recursos de las personas u organizaciones,
- ✓ Posibles proyectos o intereses que deseen promover.

Participación

¿Cuándo?

La participación debe estar presente en las distintas etapas del diseño, ejecución y evaluación de la EDL



Unión Europea
Fondo Europeo Agrícola
de Desarrollo Rural



GOBIERNO
DE ESPAÑA

MINISTERIO
DE AGRICULTURA, PESCA
Y ALIMENTACIÓN



R2N RED
RURAL
NACIONAL

**¿Cómo? : mecanismos
y herramientas**

Participación

¿Cómo?

Los mecanismos de participación deben adaptarse a los distintos perfiles de participantes:

- Tiempo del que disponen en función de su actividad.
- Disponibilidad/ ubicación geográfica
- Género u otros aspecto

En la tabla siguiente se muestra cuáles de estas herramientas resultan especialmente útiles para determinados tipos de partes interesadas:

	Comunidad en general	Pescadores y acuicultores	Empresas locales	Desempleados y en riesgo de exclusión	Gente joven
Cuestionarios, encuestas	X				
Ejercicios y talleres de visualización	X				
Reuniones en pueblos o aldeas	X				
Reuniones específicas de determinados grupos de partes interesadas		X	X		X
Grupos de trabajo temáticos	X	X	X	X	X
Desarrollo de capacidades para facilitar la participación				X	X
Promoción de grupos de redes sociales y foros de discusión	X				X
Hackatones	X	X	X		X

Fuente:

Comisión Europea, Dirección General de Asuntos Marítimos y Pesca. Director General.

FARNET

https://webgate.ec.europa.eu/fpfis/cms/farnet2/sites/default/files/publication/farnet-g11_results-oriented-clld_es.pdf

Participación

¿Cómo?

- ✓ **La combinación de actividades presenciales / online**
+ individuales/ transparentes.
Atención a brecha digital.
- ✓ **Adaptación de los horarios y la duración**
- ✓ **¿Dónde se desarrollan las actividades?. Acercase a las distintas zonas del territorio**
- ✓ **La necesidad de “reglas del juego” muy claras**

Participación

¿Cómo seleccionar las herramientas adecuadas?

¿En qué etapa del proceso se encuentra la EDL?

¿Cuáles son las informaciones y decisiones que ya están disponibles?

¿Cuál es el grado de organización o movilización de los distintos agentes?

¿Quiénes son los participantes y cómo se van a agrupar?

Necesitamos tiempo y capacidades/ habilidad para poner en marcha las técnicas

¿Contar con un agente externo experto?

Pros y contras y necesidades a considerar



Unión Europea
Fondo Europeo Agrícola
de Desarrollo Rural
Europa invierte en las zonas rurales



RRN RED
RURAL
NACIONAL

Participación¿Cómo?

Algunas características de la participación

- ✓ Abierta, orientada facilitar el contacto e intercambio transparente.
- ✓ Integradora, no excluyente.
- ✓ Adaptativa a las condiciones y cambios.
- ✓ Interactiva entre los agentes.
- ✓ Procedimiento predefinido.

Responsabilidad:

Es necesario clarificar el papel de cada uno en el proceso de toma de decisiones para que cada agente concernido asuma la responsabilidad del papel que se le ha atribuido.

Eficacia:

Deben tomarse las decisiones a la escala y en el momento apropiado, y éstas deben producir los resultados buscados.



Unión Europea
Fondo Europeo Agrícola
de Desarrollo Rural

Europa invierte en las zonas rurales



GOBIERNO
DE ESPAÑA

MINISTERIO
DE AGRICULTURA, PESCA
Y ALIMENTACIÓN



RRN RED
RURAL
NACIONAL

Participación

Algunas conclusiones

La importancia Incorporar lecciones de la experiencia:

- ✓ ¿Cómo fue la participación en el periodo 2014-2020?
- ✓ ¿Qué porcentaje de las personas convocadas asistieron a las reuniones?
- ✓ ¿Qué participación hubo en las redes sociales?
- ✓ ¿Qué metodologías funcionaron mejor?
- ✓ En relación a algunos grupos especificaos: jóvenes, mujeres, etc. ¿Qué elementos fueron más exitosos?

Participación: unir todas las piezas del proceso “el todo es mayor que las partes”

¿Cómo reunir en la EDL todos los inputs del proceso participativa?

- Aunar perspectivas, visiones, aspiraciones
- Generar un consenso: reuniones y negociación
- Dejar fuera líneas rojas de varios agentes
- Proceso de win- win: sinergias y complementariedades entre agentes



Unión Europea
Fondo Europeo Agrícola
de Desarrollo Rural

Europa invierte en las zonas rurales



GOBIERNO
DE ESPAÑA

MINISTERIO
DE AGRICULTURA, PESCA
Y ALIMENTACIÓN



RRN RED
RURAL
NACIONAL

Participación: **secuencia básica**

- **Entrevistas** aprovechar el conocimiento de los expertos
- **Reuniones públicas** para informar a la comunidad local y decidir las siguientes fases del establecimiento de la estrategia y la constitución de la asociación
- **Grupos de trabajo** específicos
- **Lograr el consenso.** Negociaciones y reuniones conjuntas para acordar los principios de la estrategia, el presupuesto y la composición final de la asociación



Unión Europea
Fondo Europeo Agrícola
de Desarrollo Rural
Europa invierte en las zonas rurales



GOBIERNO
DE ESPAÑA

MINISTERIO
DE AGRICULTURA, PESCA
Y ALIMENTACIÓN



RRN RED
RURAL
NACIONAL

Participación

Algunas conclusiones

La importancia de incorporar lecciones de la experiencia:

- ✓ ¿Cómo fue la participación en el periodo 2014-2020?
- ✓ ¿Qué porcentaje de las personas convocadas asistieron a las reuniones?
- ✓ ¿Qué participación hubo en las redes sociales?
- ✓ ¿Qué metodologías funcionaron mejor?
- ✓ En relación a algunos grupos específicos: jóvenes, mujeres, etc. ¿Qué elementos fueron más exitosos?

Participación: contenido en la EDL

- ✓ Explicar el proceso participativo en el diseño de la EDL y en su difusión
 - Proceso, perfiles, herramientas
 - Resultados y principales datos de participación
- ✓ Explicar como se prevé llevar a cabo la participación durante la ejecución de la EDL.



Unión Europea
Fondo Europeo Agrícola
de Desarrollo Rural

Europa invierte en las zonas rurales



GOBIERNO
DE ESPAÑA

MINISTERIO
DE AGRICULTURA, PESCA
Y ALIMENTACIÓN



RRN RED
RURAL
NACIONAL

Participación: implementación EDL

Reto: mantener la participación y motivación a lo largo de la EDL

- Algunas acciones con resultados rápidos
- Proyectos contenedores/ estructurantes
- Promover la coordinación/ estructuración/ asosacionismo
- Actividades de ocio, cultura y deporte y su capacidad para generar participación
- Las actividades de evaluación pueden ser útiles para retomar el pulso



Unión Europea
Fondo Europeo Agrícola
de Desarrollo Rural
Europa invierte en las zonas rurales



GOBIERNO
DE ESPAÑA

MINISTERIO
DE AGRICULTURA, PESCA
Y ALIMENTACIÓN



RED
RURAL
NACIONAL

- La importancia del contacto “a pie de calle” y la cercanía
- Un **proceso continuo y constante**: Visitas a proyectos; encuestas y entrevistas a beneficiarios; actas de comités de dirección, grupos de trabajo y reuniones, etc.

Participación: **hacia una escucha constante del territorio**

- ESCUCCHAR = ENTENDER. interacción con el territorio. Escucha y contacto permanente
- **Dar información + recibir información > el valor añadido y la capacidad de escuchar: facilitar mecanismos para escuchar al territorio (buzón de correo, consultas online, etc.).**

La COMUNICACIÓN como herramienta para la participación

La mejora y profesionalización de las actividades de comunicación de los GAL se ha convertido en una importante vía para mantener activa la participación e interacción entre el Grupo la población:

- Redes sociales y nuevas tecnologías: papel clave
- Página web atractiva y actualizada
- Claves de la comunicación online: no tener miedo a la transparencia
- Comunicación online como complemento a las técnicas tradicionales
- Algunos grupos han desarrollado canales de YouTube donde ofrecen vídeos explicativos de distinto contenido, desde el estado de las convocatorias de las ayudas hasta el resumen de las mesas temáticas, la exposición de conclusiones, etc.

Elementos a destacar en la comunicación de las EDLP:

- Mejora de la comunicación cuando ya está diseñada/implementada la EDL: accesibilidad de la información, transparencia, rendición de cuentas con el territorio. Aprendizaje continuo.
- ¿Fomento de la participación + labores de comunicación + carga administrativa + dinamización del territorio? > Buscar el equilibrio
- Proyectos propios para el impulso de la participación ciudadana de los territorios, en algunas ocasiones, con especial foco de interés en los jóvenes.
- Conexión + sinergias+ **papel de las Redes Regionales y Nacionales de los GAL** > altavoz de los Grupos



Unión Europea
Fondo Europeo Agrícola
de Desarrollo Rural

Europa invierte en las zonas rurales



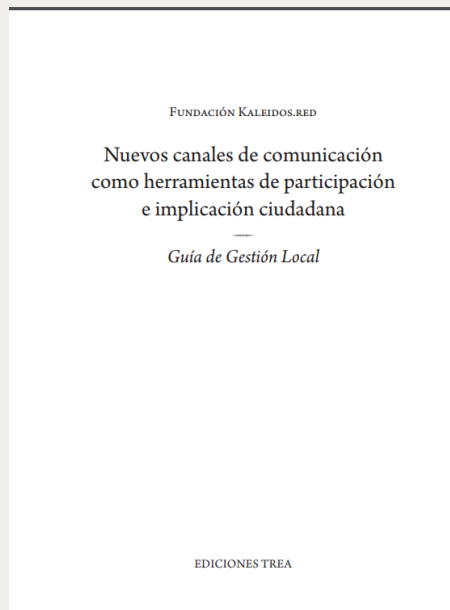
GOBIERNO
DE ESPAÑA

MINISTERIO
DE AGRICULTURA, PESCA
Y ALIMENTACIÓN



RRN RED
RURAL
NACIONAL

RECURSOS EMPLEADOS



http://kaleidosred.org/contenido/JornadasTec/docsKaleidos/Guia_Nuevos%20canales_de_comunicacion.pdf



¡Muchas gracias por la atención!

Maria Coto Sauras
Red2Red
mco@red2red.net



Red2Red Consultores S.L.
C/ María Pedraza, 30 Planta 3ª.
28039 – Madrid
Tif 91 550 11 70
www.red2red.net
red2redconsultores@red2red.net

